

# SISTEMA DE INFORMACION GEOLOGICO Y CATASTRAL MINERO



## GEOCATMIN

### Contenido

- INGEMMET
- Geocatmin
- Resultados





INGEMMET, es un Organismo Público Técnico Descentralizado del Sector Energía y Minas, con personería jurídica, autonomía, técnica administrativa y económica, con el objetivo de obtener, almacenar, registrar, procesar, administrar la información geocientífica relacionada a la geología básica, los recursos del subsuelo, los riesgos geológicos y el geoambiente.

# Arquitectura General de los Sistemas de Información

## CORE MINERIA



Hardware

Software

Profesionales

Procesos



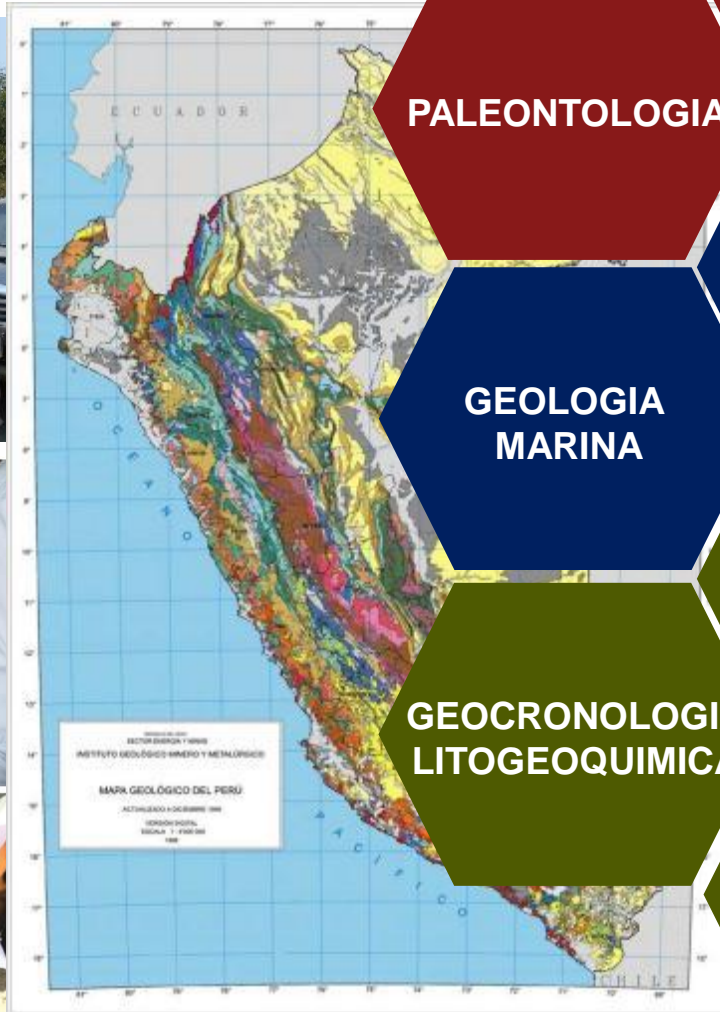
## CORE GEOLOGIA



## GEOCATMIN

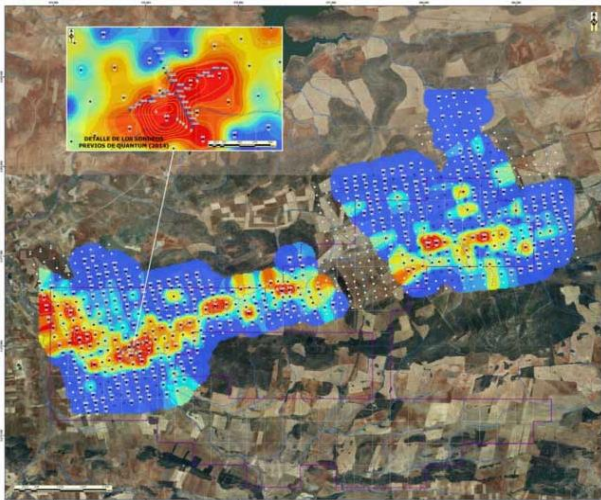


# ✓ Geología Regional

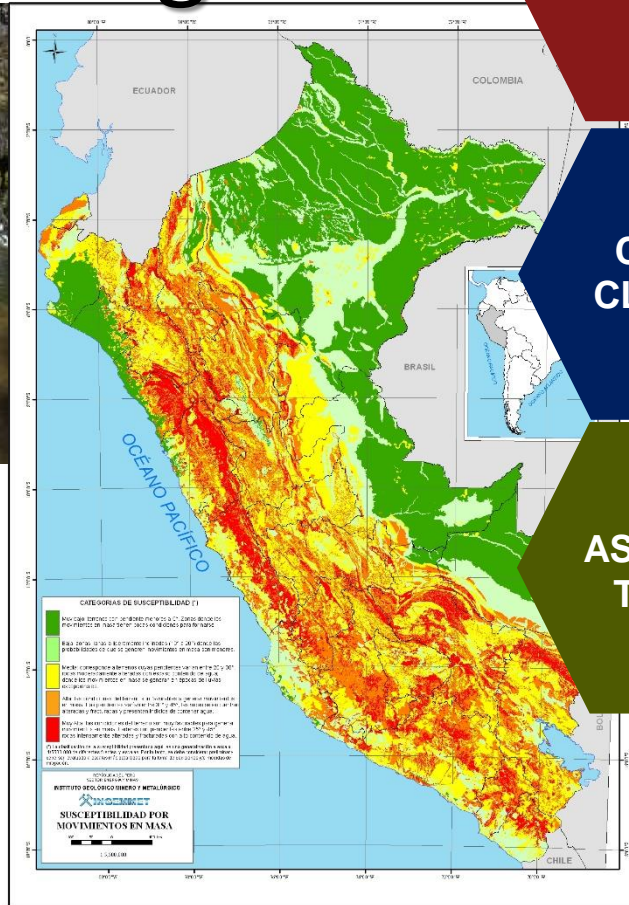
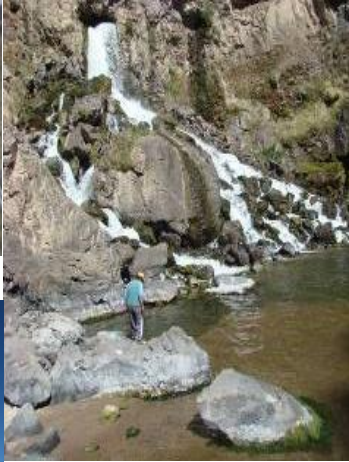


Generar y Administrar la información de geología básica

# ✓ Recursos Minerales y Energéticos



# ✓ Geología Ambiental y Riesgo Geológico



HIDROGEOLOGÍA

PELIGROS GEOLÓGICOS

PATRIMONIO GEOPARQUE

CAMBIO CLIMÁTICO

MONITOREO VOLCÁNICO

ASISTENCIA TÉCNICA

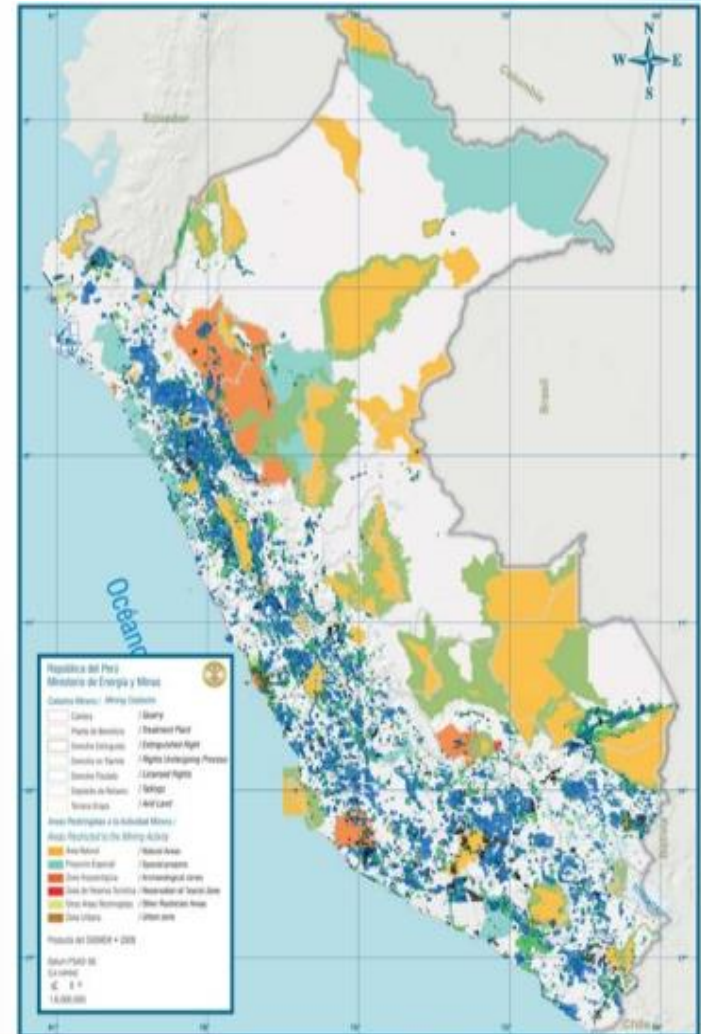
NEOTECTÓNICA

# ✓ Laboratorio y Teledetección



# Administración de Derechos Mineros

- **Catastro minero**
- **Concesiones mineras**
- **Derecho Vigencia y Penalidad**





# Contribución al País



## PREVENCIÓN

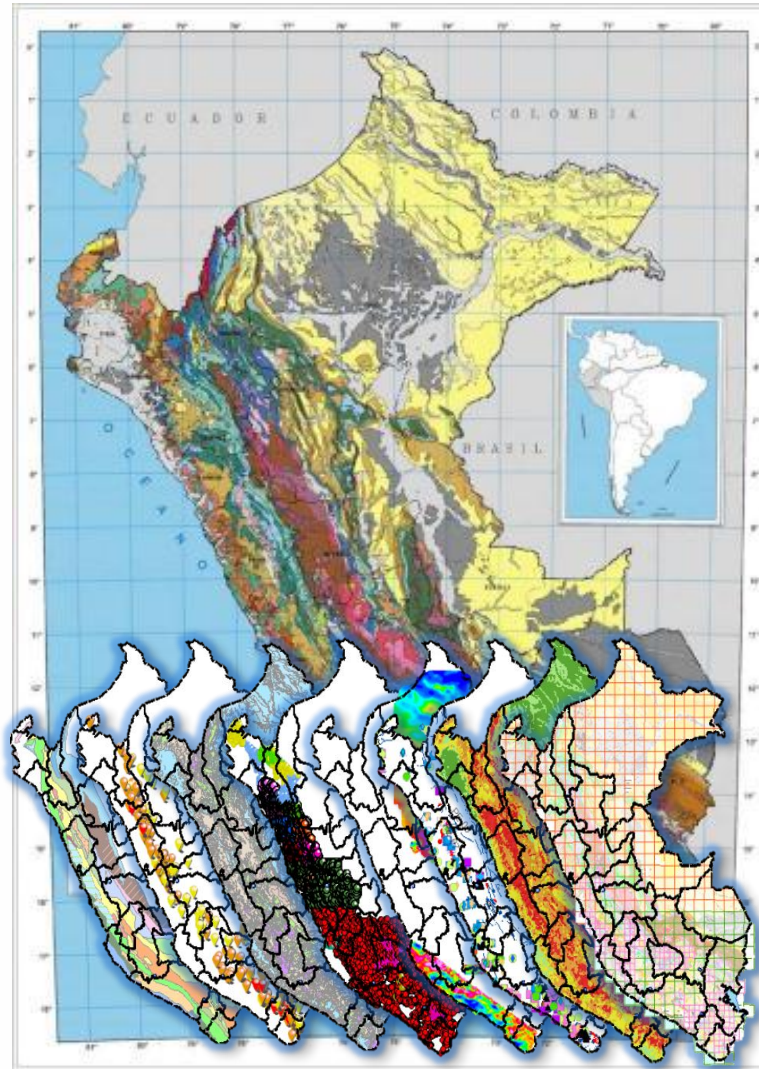
(Informes Técnicos)



## ZEE



## OT



## PLAN



## Construcción



## Minería

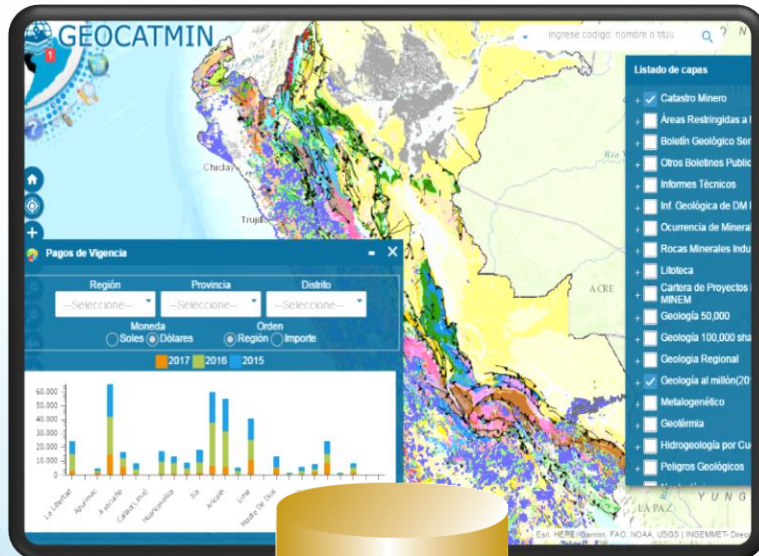


## Exploración



# GEOCATMIN

SISTEMA DE INFORMACIÓN GEOLÓGICO Y CATASTRAL MINERO



Acceso gratuito

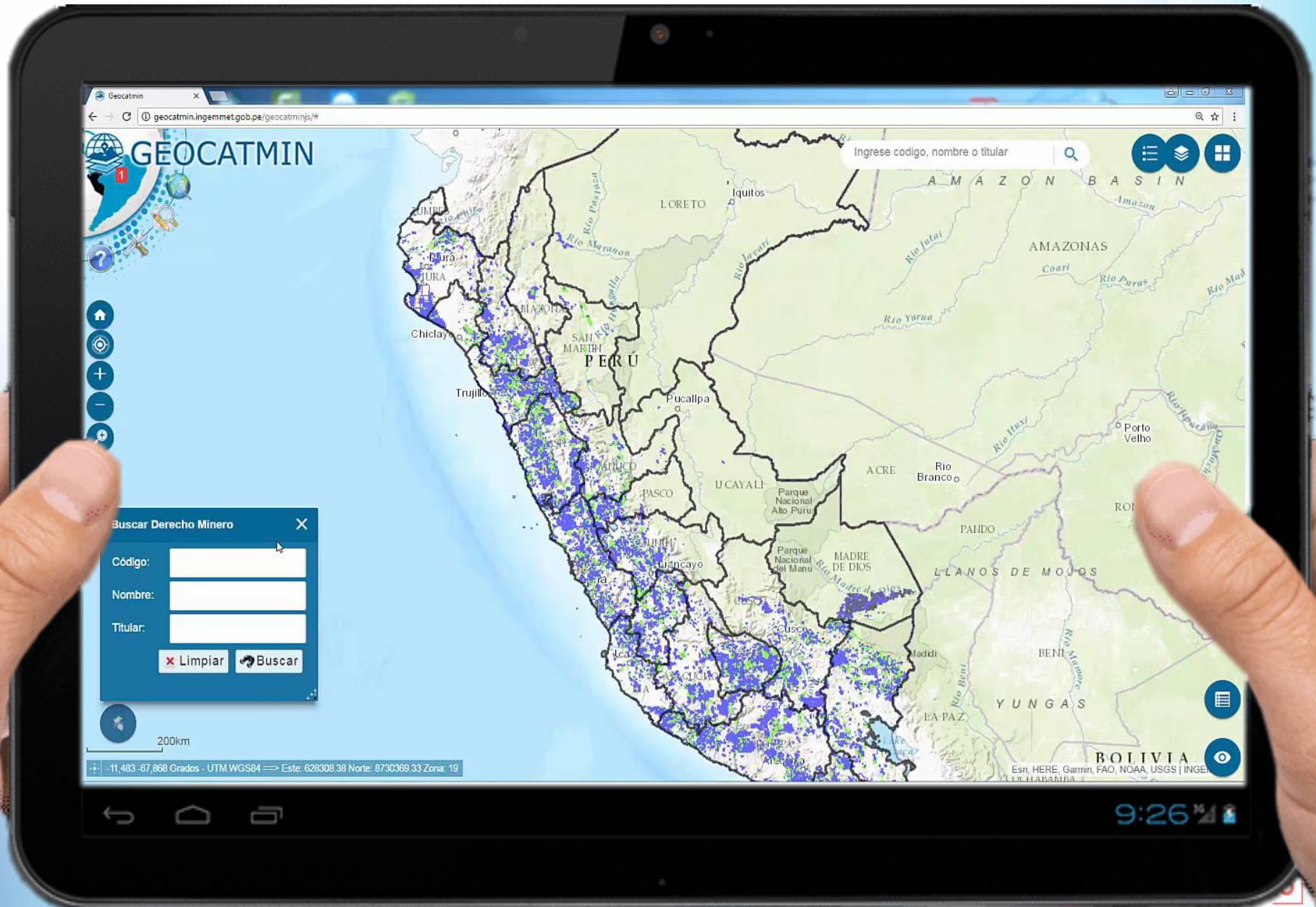


Descarga Libre



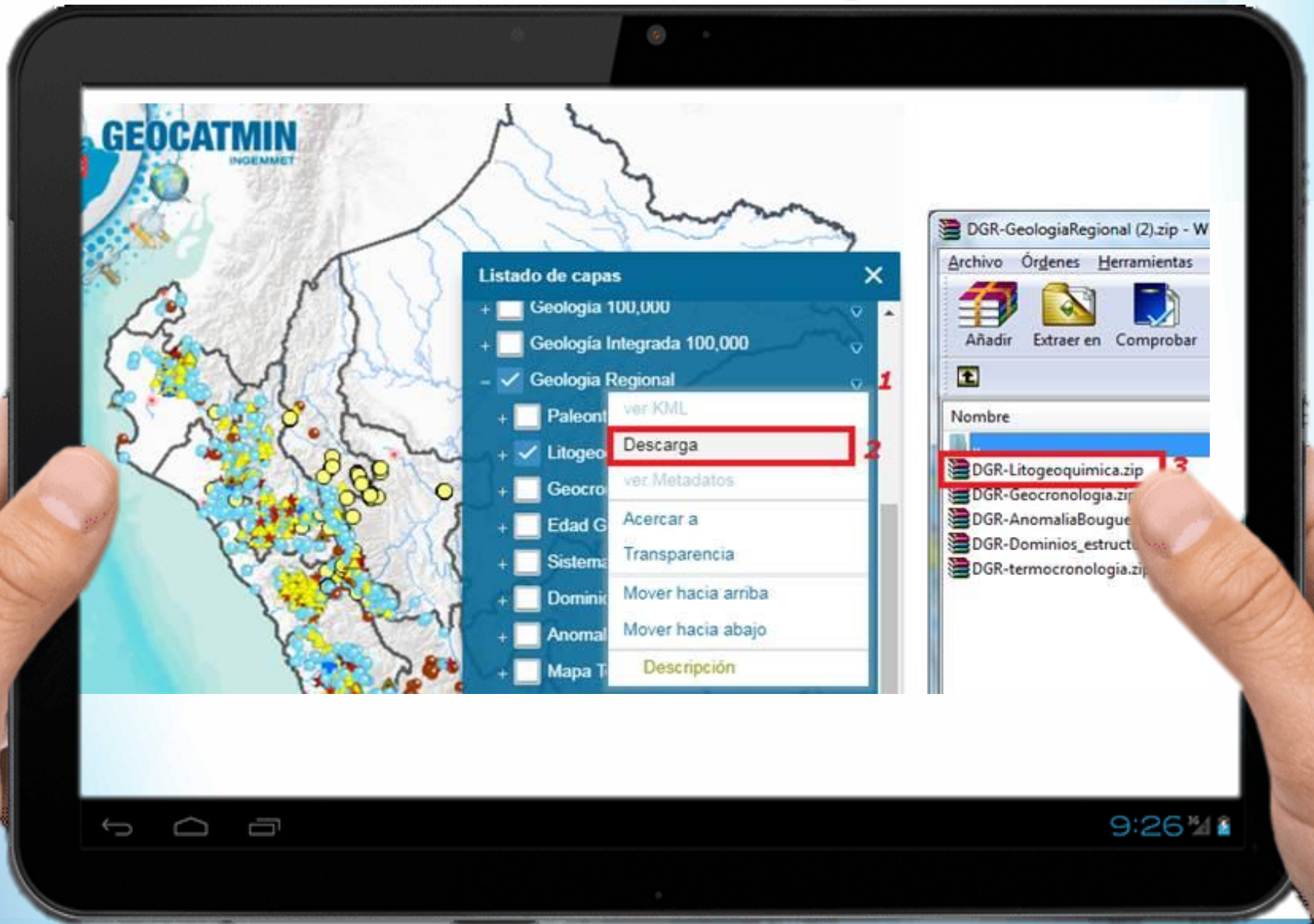
Smartphone

# ✓ Gestión de Derechos Mineros





# ✓ Descarga de datos

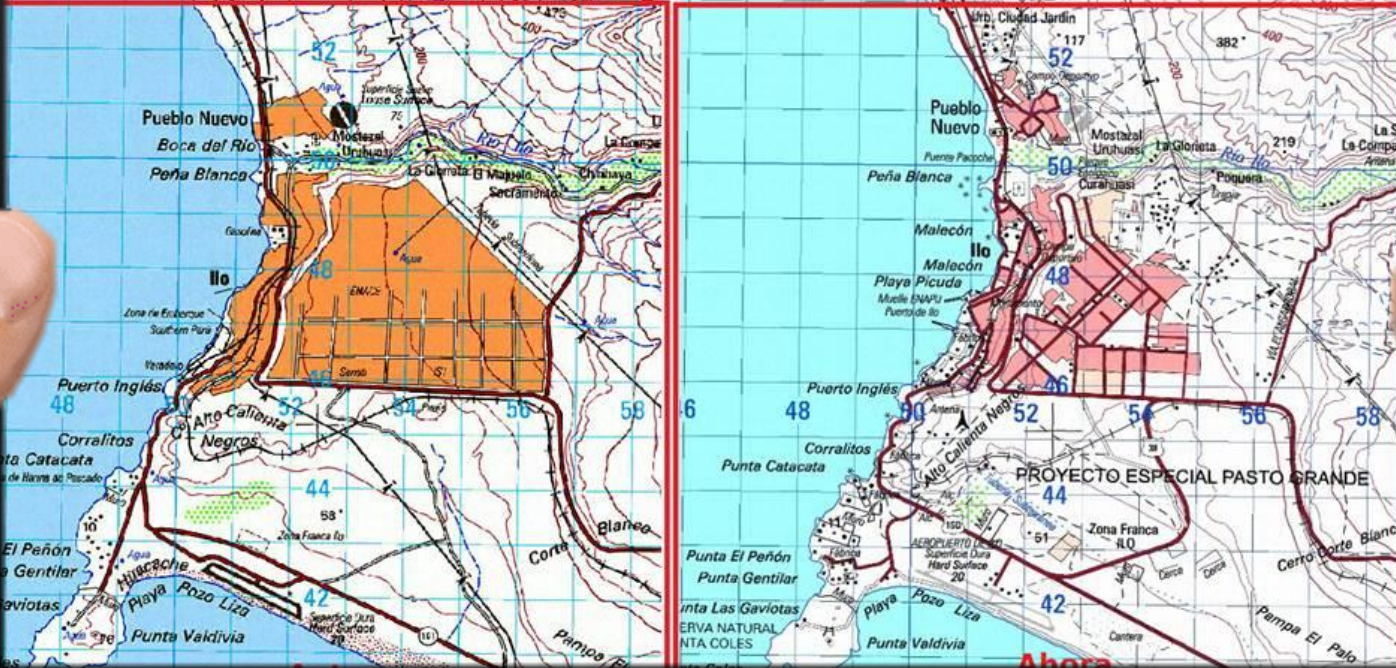


# ✓ Nuevos datos

**GEOCATMIN**  
162



imagen de satélite alta  
resolución 30 m y carta  
IGN actualizada

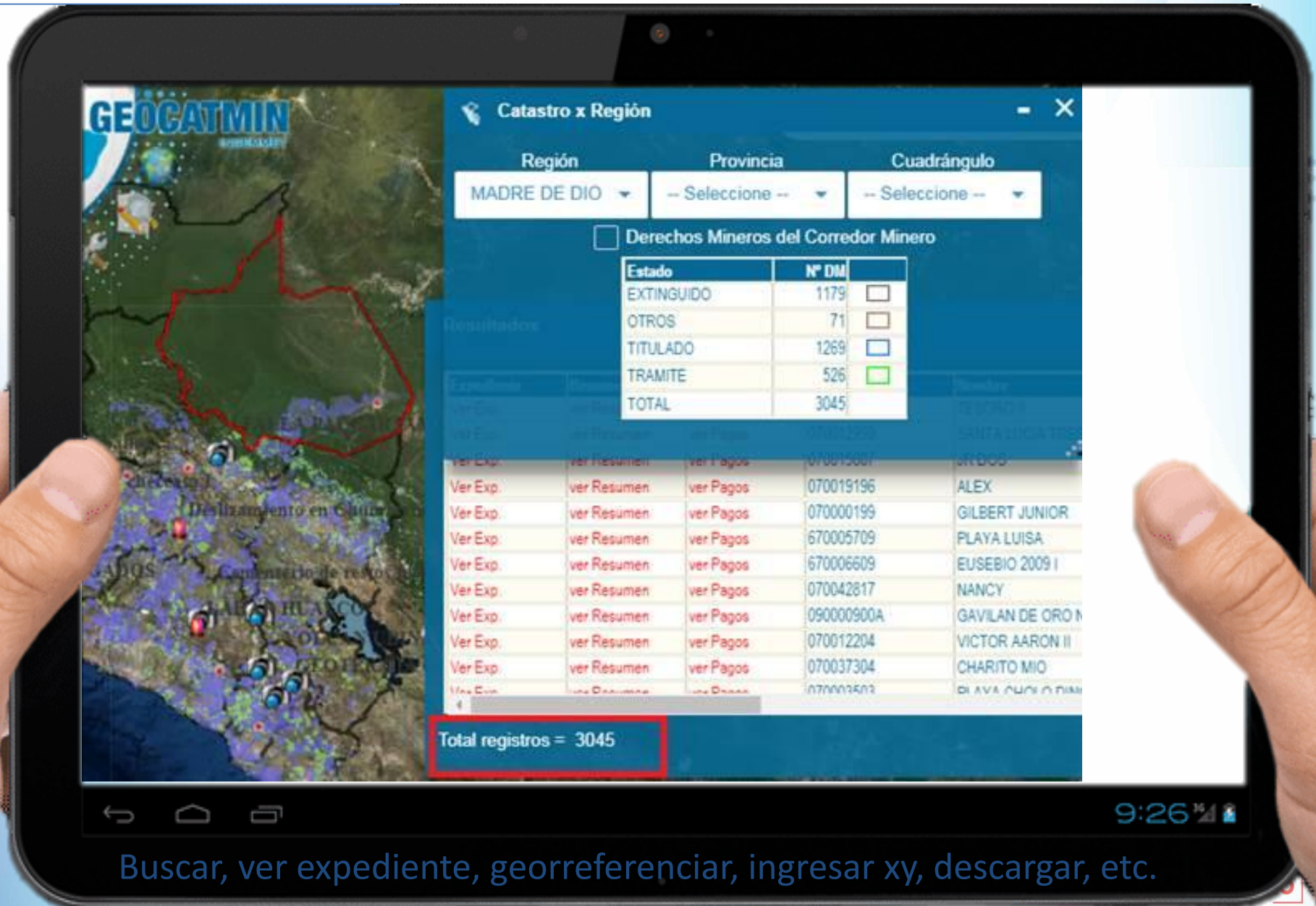


Buscar, ver expediente, georreferenciar, ingresar xy, descargar, etc.

# ✓ Nuevos datos Geocronología



# ✓ Nueva consulta mas de 1000 Derechos Mineros



Buscar, ver expediente, georreferenciar, ingresar xy, descargar, etc.



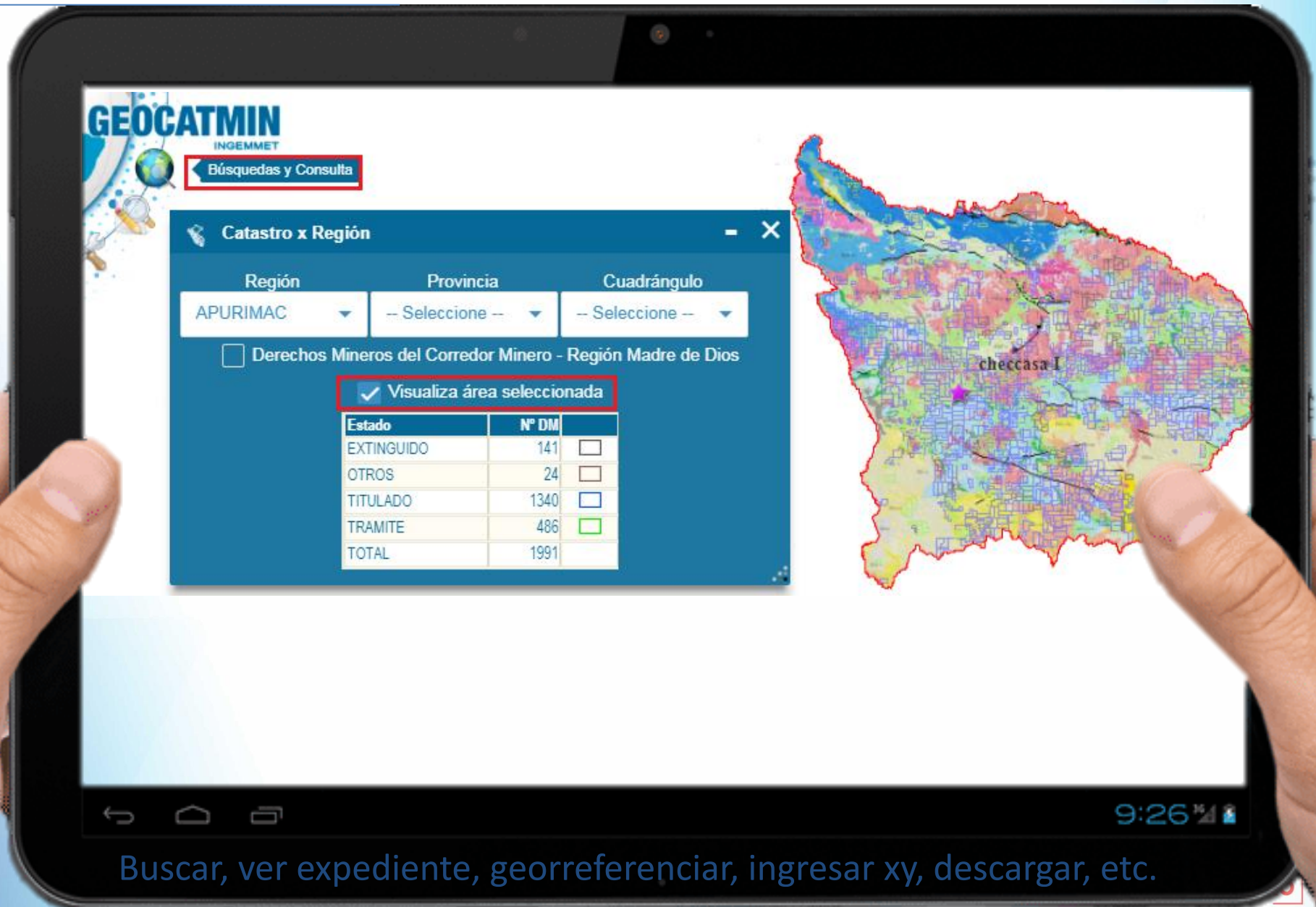


**Nuevos mapas geológicos estandarizados al 100 000**

Buscar, ver expediente, georreferenciar, ingresar xy, descargar, etc.



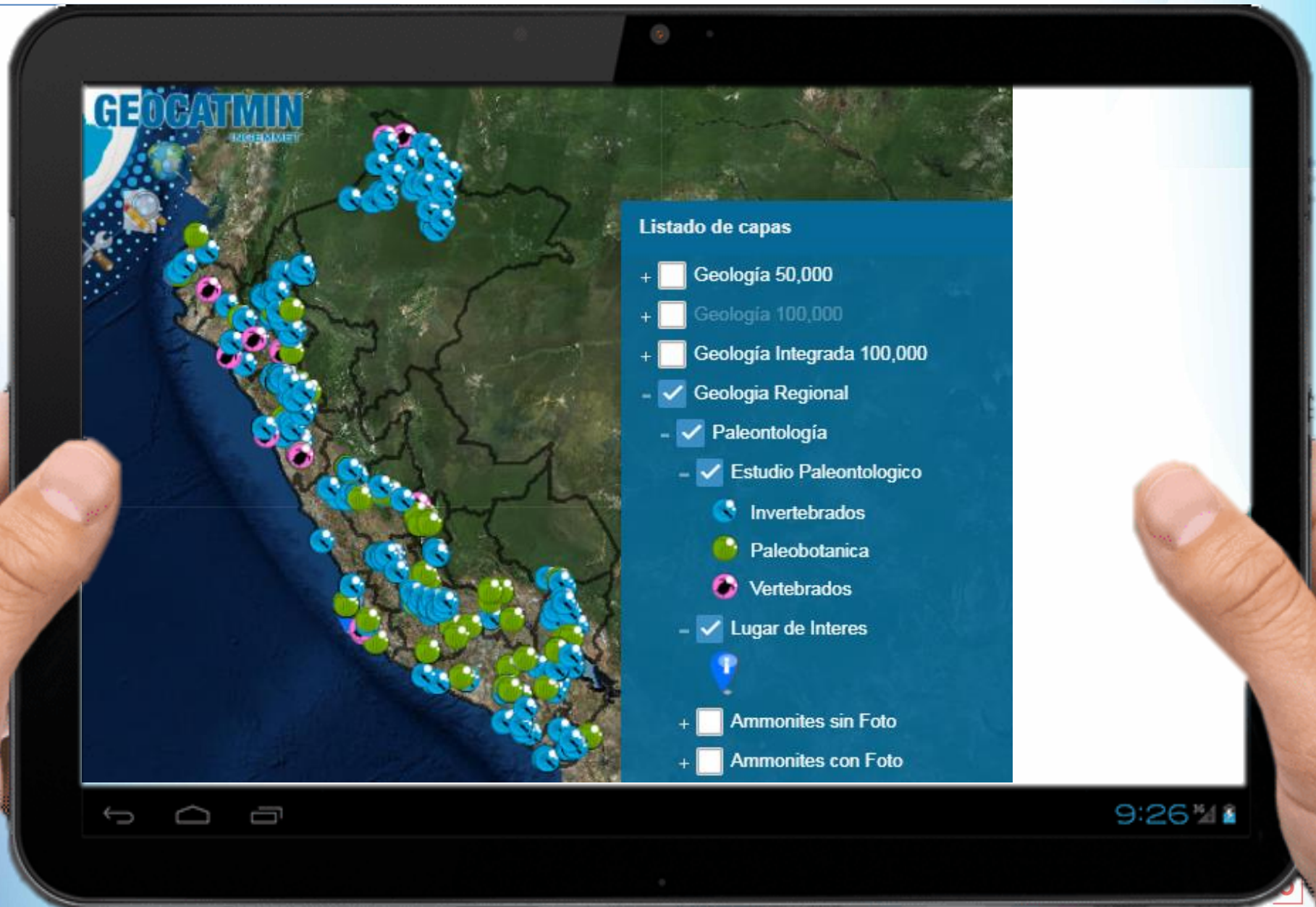
# Nueva función de consulta por región



Buscar, ver expediente, georreferenciar, ingresar xy, descargar, etc.

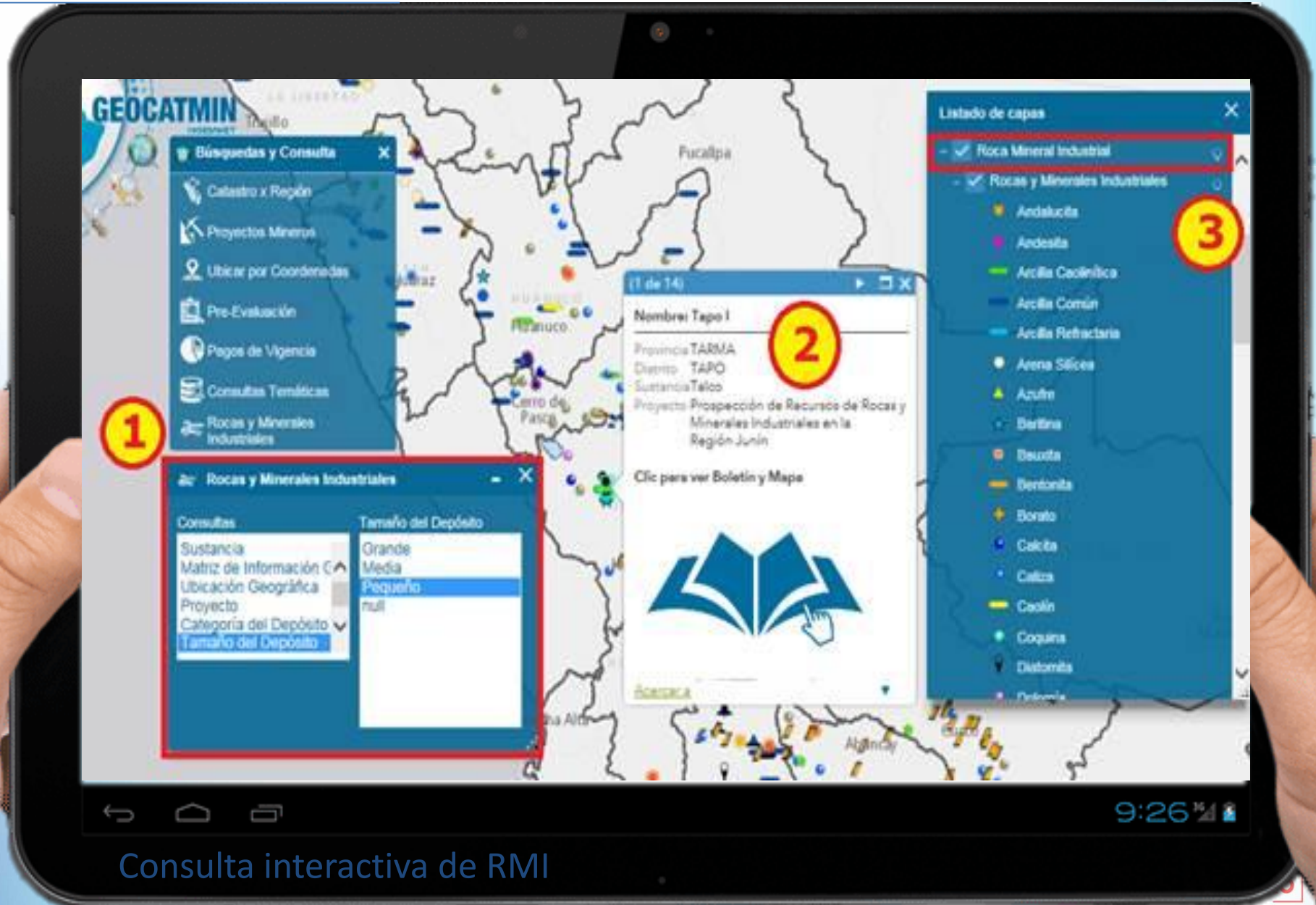


# Nueva capa Paleontología

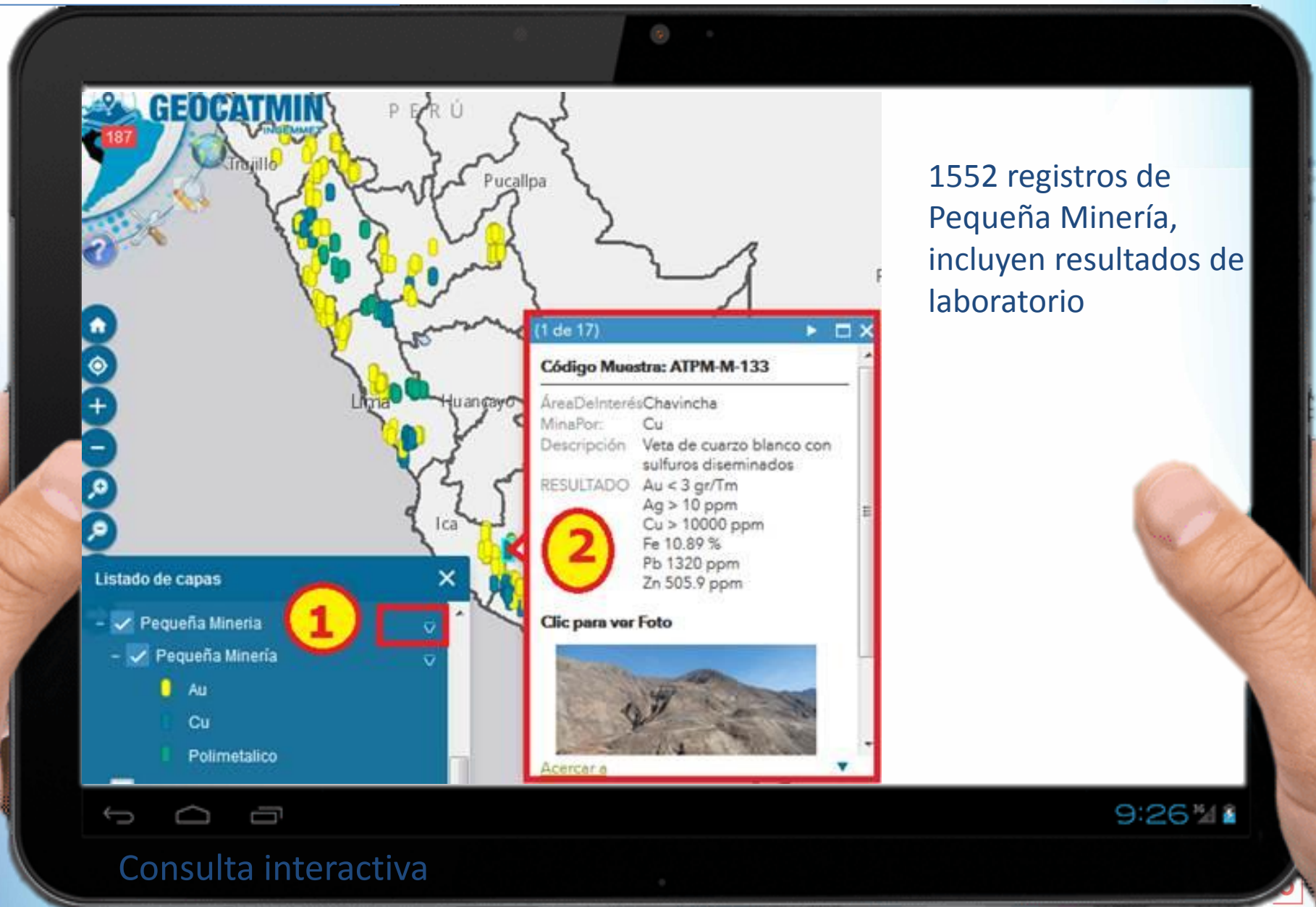


## Listado de capas

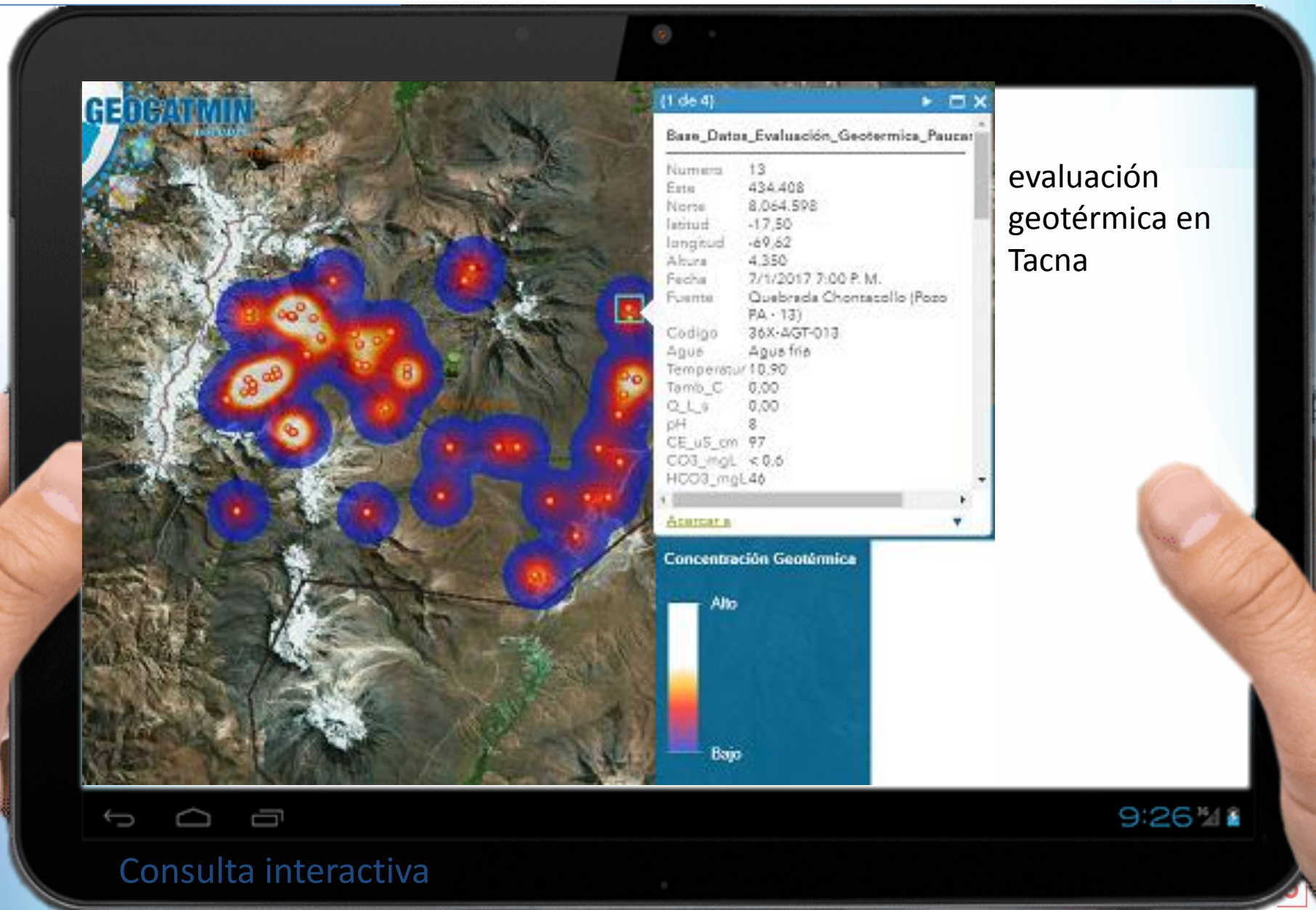
- +  Geología 50,000
- +  Geología 100,000
- +  Geología Integrada 100,000
- Geología Regional
- Paleontología
  - Estudio Paleontologico
    - Invertebrados
    - Paleobotanica
    - Vertebrados
  - Lugar de Interes
    - Ammonites sin Foto
    - Ammonites con Foto



Consulta interactiva de RMI



1552 registros de Pequeña Minería, incluyen resultados de laboratorio



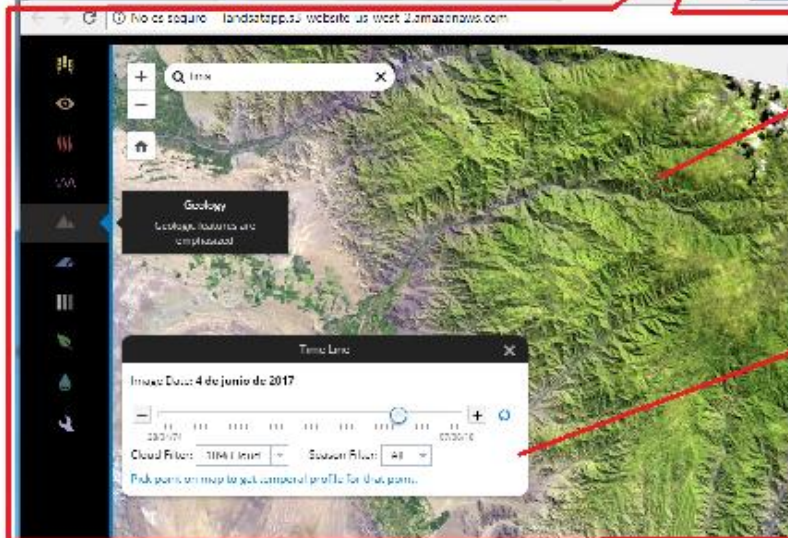
evaluación  
geotérmica en  
Tacna

Consulta interactiva

9:26



Nuevo visor de imágenes satélite landsat en el Geoportal.



**BANDAS 742  
REALCE  
GEOLÓGICO**

**CATALOGO DE  
IMAGEN DESDE  
1974  
FILTRO POR  
NUBOSIDAD Y  
ESTACIÓN**

Consulta interactiva

9:26

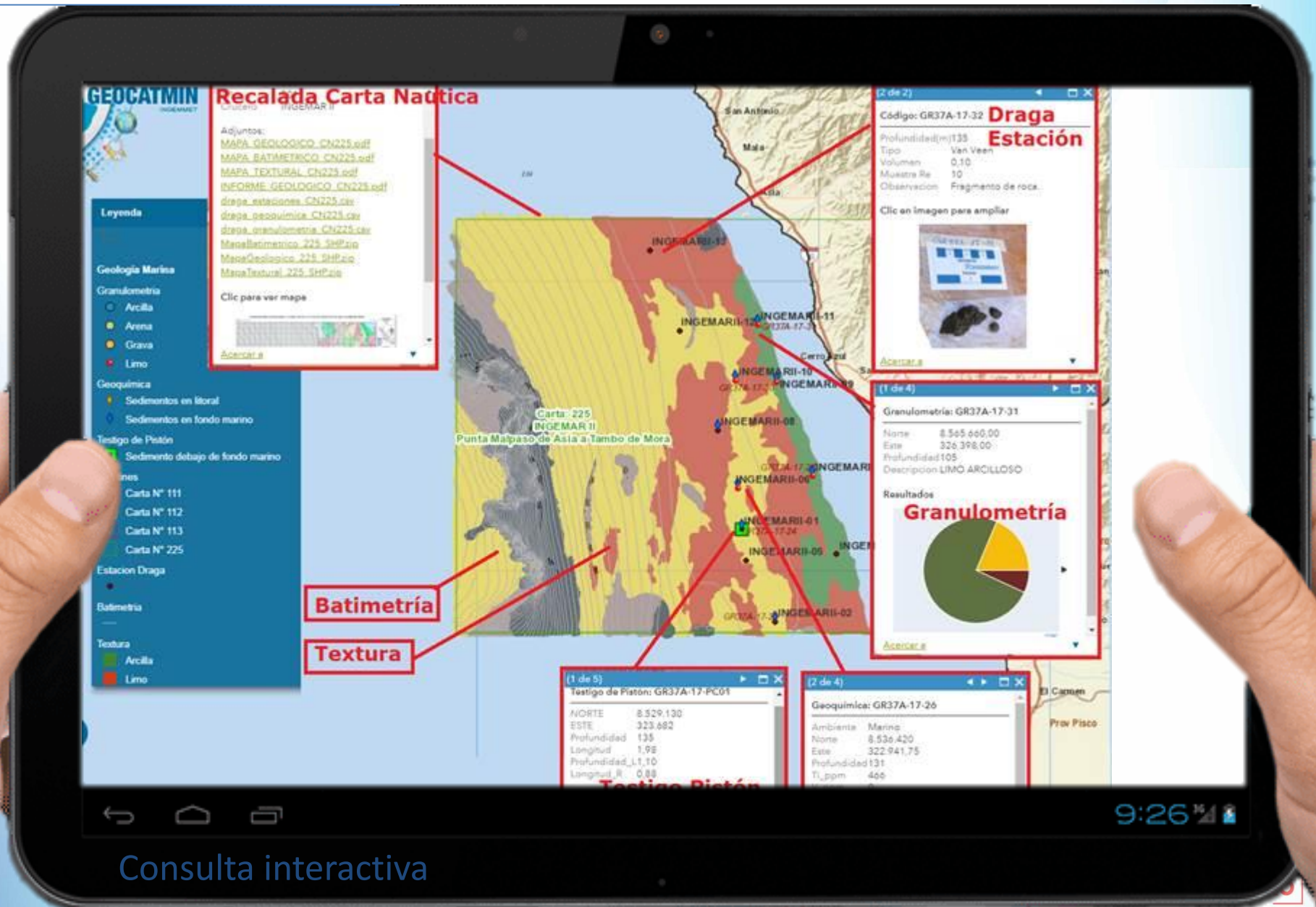


# Nuevas Imágenes de satélite



Consulta interactiva





**Recalada Carta Náutica**

Adjuntos:

- MAPA\_GEOLOGICO\_CN225.pdf
- MAPA\_BATIMETRICO\_CN225.pdf
- MAPA\_TEXTURAL\_CN225.pdf
- INFORME\_GEOLOGICO\_CN225.pdf
- draga\_estaciones\_CN225.pdf
- draga\_estaciones\_CN225.pdf
- draga\_gequimica\_CN225.pdf
- draga\_granulometria\_CN225.pdf
- ManejoGeologico\_225\_SHPGeo
- ManejoGeologico\_225\_SHPGeo
- ManejoGeologico\_225\_SHPGeo

Clic para ver mapa

**Draga Estación**

Código: GR37A-17-32

Profundidad(m): 135

Tipo: Van Veen

Volumen: 0,10

Muestra Re: 10

Observacion: Fragmento de roca.

Clic en imagen para ampliar

**Granulometría**

Granulometría: GR37A-17-31

Nombre: 8.565.660.00

Este: 326.398.00

Profundidad: 105

Descripcion: LIMO ARCILLOSO

Resultados

**Testigo de Pistón**

Testigo de Pistón: GR37A-17-PC01

NORTE	8.529.130
ESTE	323.682
Profundidad	135
Longitud	1,98
Profundidad_L1	1,10
Longitud_L1	0,88

**Geoquímica**

Geoquímica: GR37A-17-26

Ambiente: Marino

Nombre: 8.536.420

Este: 322.941.75

Profundidad: 131

Tl\_ppm: 406

**Batimetría**

**Textura**

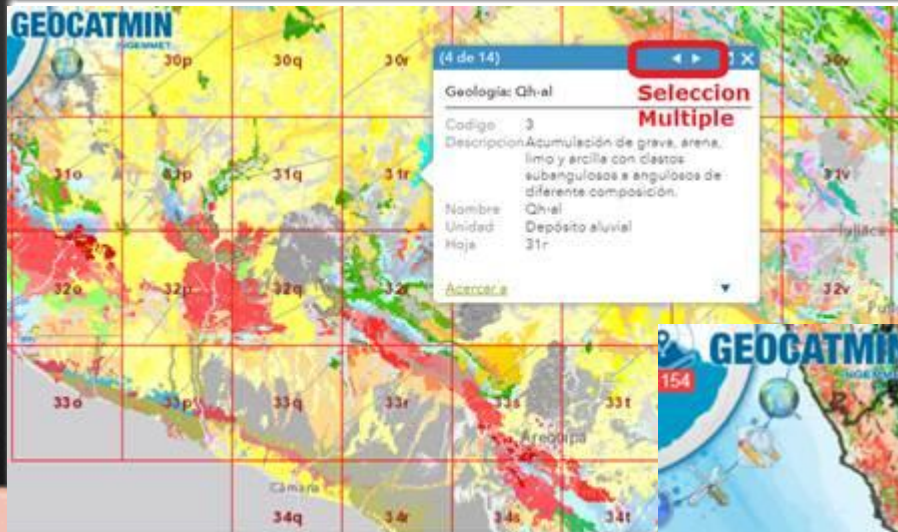
Consulta interactiva

✓ **Susceptibilidad a Mov en masa**



Consulta interactiva

# ✓ Consulta múltiple en Geología



Consulta de atributos múltiples en Geología Integrada



Descargar Mapa Geológico Nacional y Leyenda

Consulta interactiva

9:26



# 59 Nuevas dataciones U-Pb

**GEOCATMIN**  
INGEMMET

163

Pacific Ocean

Descarga de Información 1

Entrada Salida

Layers to Clip\*

- Peligros Geologicos
- Informes Técnicos
- Litogeoquimica
- Dataciones 2
- Anomalias de Bouguer

Area of Interest\*

Geocronología: 10776

Edad/millon de años	109,80
Error/millon de años	2,70
Metodo	U-Pb
Unidad	Formacion Quilmana
Referencia	CGS & INGEMMET (2018)
Tipo de roca	Andesita
EMPLAZAMIENTO	lava
DEPOSITO	
ALTURA_M	
PROF_M	
ALTERACION	
MINERALIZACION	

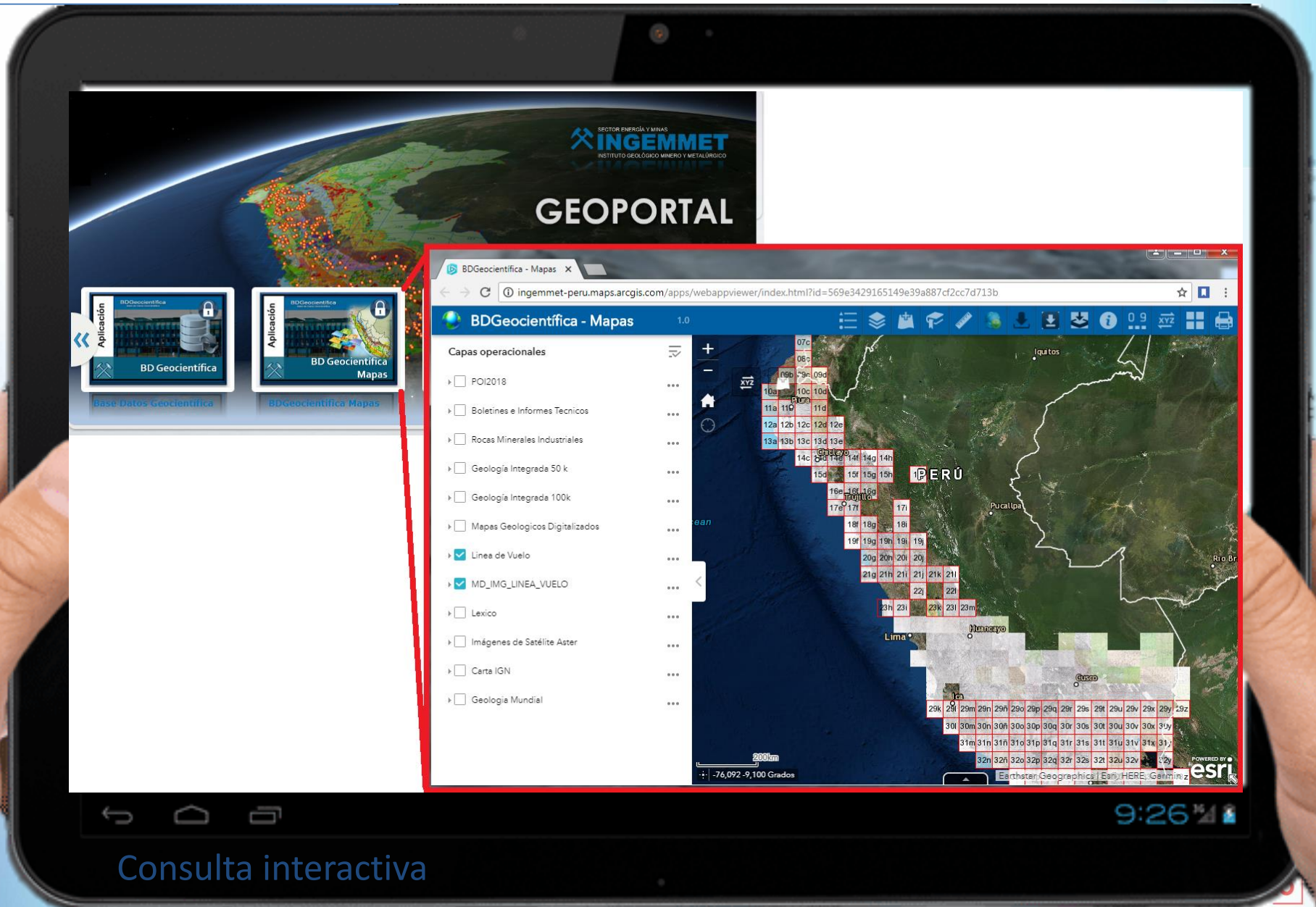
**Como Descargar las nuevas dataciones publicadas**

Consulta interactiva

9:26



# Líneas de vuelo de fotos aéreas



**GEOPORTAL**

SECTOR ENERGÍA Y MINAS  
**INGEMMET**  
INSTITUTO GEOLÓGICO MINERO Y METALÚRGICO

Aplicación BD Geocientífica  
Aplicación BD Geocientífica Mapas

base Datos Geocientífica BDGeocientífica Mapas

BDGeocientifica - Mapas

ingemmet-peru.maps.arcgis.com/apps/webappviewer/index.html?id=569e3429165149e39a887cf2cc7d713b

BDGeocientifica - Mapas 1.0

**Capas operacionales**

- POI2018
- Boletines e Informes Tecnicos
- Rocas Minerales Industriales
- Geología Integrada 50 k
- Geología Integrada 100k
- Mapas Geologicos Digitalizados
- Líneas de Vuelo
- MD\_IMG\_LINEA\_VUELO
- Lexico
- Imágenes de Satélite Aster
- Carta IGN
- Geología Mundial

Mapa de Perú con líneas de vuelo numeradas (07c a 32z).

POWERED BY esri

Consulta interactiva

# GEOCATMIN MOVIL





**1,200 Millones**  
**600 000 consultas diarias**  
**180 Países**

